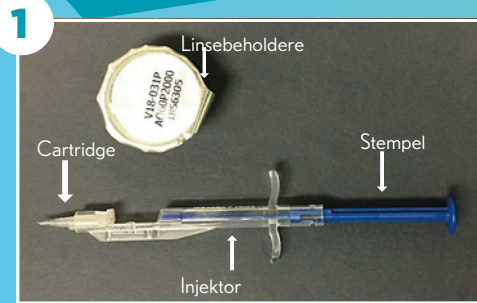


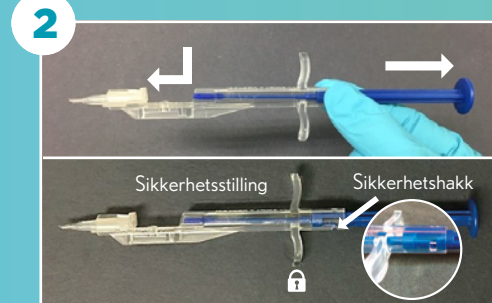
Ladeinstruksjon

Akreos® AO med Bausch + Lomb SimplifEYE™ ferdigladdet system

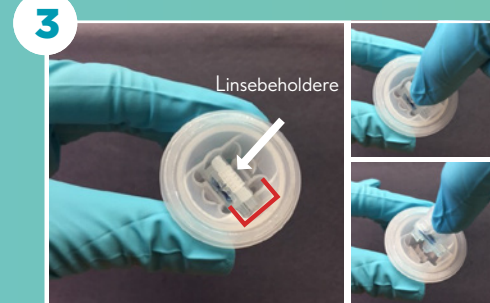
BAUSCH + LOMB™
SimplifEYE™
delivery system



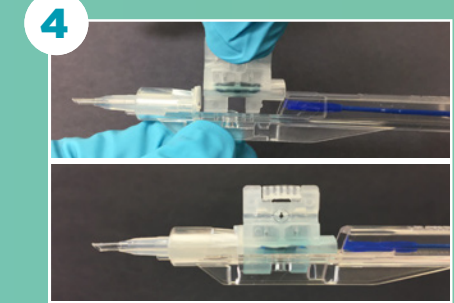
1 Åpne esken og ta ut injektoren og linsebeholder. Åpne innerposen for å ta ut linsebeholderen. Dra av lokket og ta injektoren ut av pakningen.



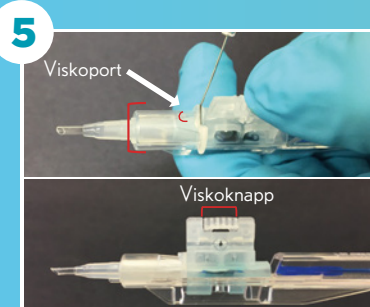
2 Trekk stempelt helt tilbake til sikkerhetsstilling slik at du føler at låsen er plassert i hakket, og pass på at kassetten er helt fremme ved å skyve den fremover. Injektoren er nå klar for å monteres med linseskyttelen.



3 Fjern linsebeholderforseglingen ved å trekke det bort fra deg. Forsikre deg om at U-kanalen (se rødmerking) i beholderen er rettet mot deg, og løft skyttelen ut av beholderen.



4 Hold injektoren og skyttelen i hver hånd. Sørg for at skyttelens balkong vender bakover mot stempelet og at de fire beina er sentrerte i injektorhylsen. Før skyttelen rett ned til et klikk høres. Bekreft visuelt at skyttelen sitter helt på plass og at øvre del av skyttelen er horisontal.



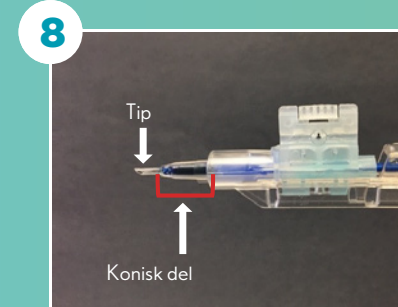
5 Hold skyttelens viskoknapp nede og påfør viskoelastikk i viskoporten. Kontroller visuelt at viskoelastikken når opp til merkingen som vises på bildet.



6 Påfør en dråpe viskoelastikk* til den myke spissen for enkel innføring i skyttelen.



7 Skyv stempelt forsiktig frem noen millimeter slik at sikkerhetslåsen løsnes. Fortsett å skyve stempelt sakte frem til den når linsen.



8 Skyv stempelt fremover til linsen er i den koniske delen av kassetten som vist i illustrasjonen. Linsen er nå klar for implantering. Hvis linsen foldes ut opp ned ved begynnelsen av implantasjonen, vri spissen på injektoren litt mot klokken for å enkelt omdirigere linsen til riktig posisjon med orienteringsfunksjonene opp til høyre / ned til venstre.

VIKTIG: Skyttelen er riktig montert når den sitter fast og ikke kan fjernes fra injektoren

ANBEFALING:

- Tørk av våte fingre etter at du har løftet linseskytten fra linseholderen
- Plasser injektoren på det sterile bordet for å gjøre det lettere å trykke fast skyttelen på injektoren i låst posisjon

Ladeinstruksjon

Akreos® AO med Bausch + Lomb SimplifEYE™ ferdigladet system

BAUSCH + LOMB
SimplifEYE™
delivery system

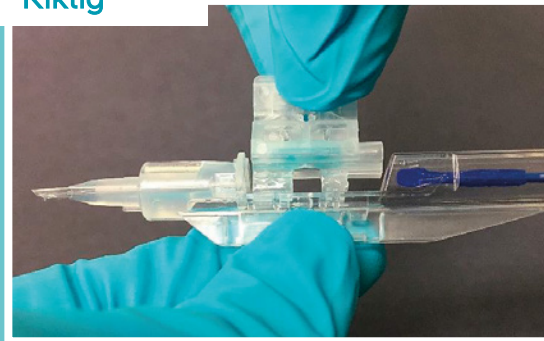


Riktig

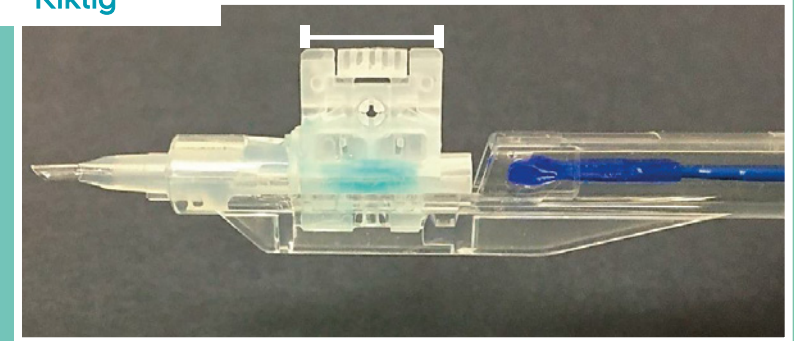


Riktig retning av skyttelen

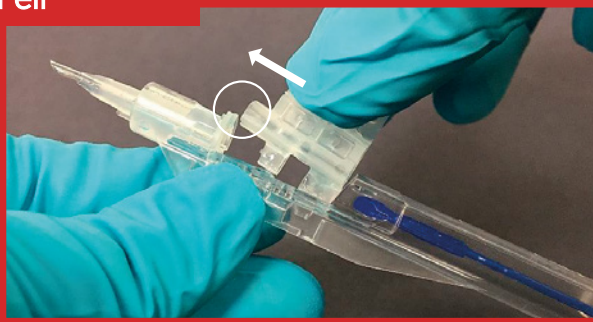
Riktig



Riktig



Feil



Feil retning av skyttelen

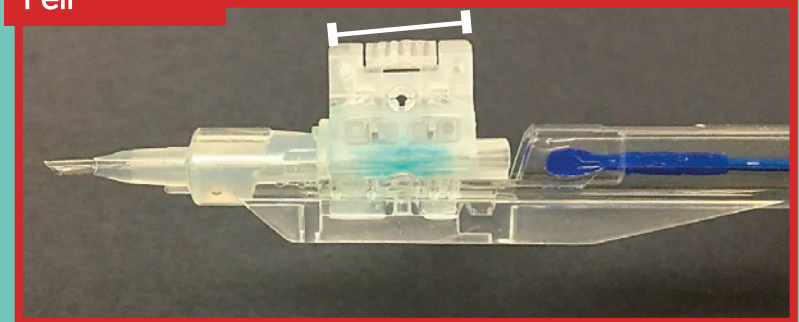
Feil



Advarsel:

Ikke vend eller vipp skyttelen når den monteres med injektoren

Feil



Advarsel:

Hvis skyttelen ikke er horisontal med injektoren som vist på illustrasjonen, kan det føre til skade på linsen når stempelet skyves fremover

Korreksjon:

Press skyttelen nedover til den er horisontal.